

חיפה, מרכז הכרמל, כיכר הפסנתר

שדרוג עיצוב המרחב

דצמבר 2021



גריןשטיין ■ הר-גיל
אדריכלות נוף ותכנון סביבתי

התכנון הנוכחי, יהווה המשך לתפיסה התכנונית לפיה עוצב השיקום של מרכז הכרמל –

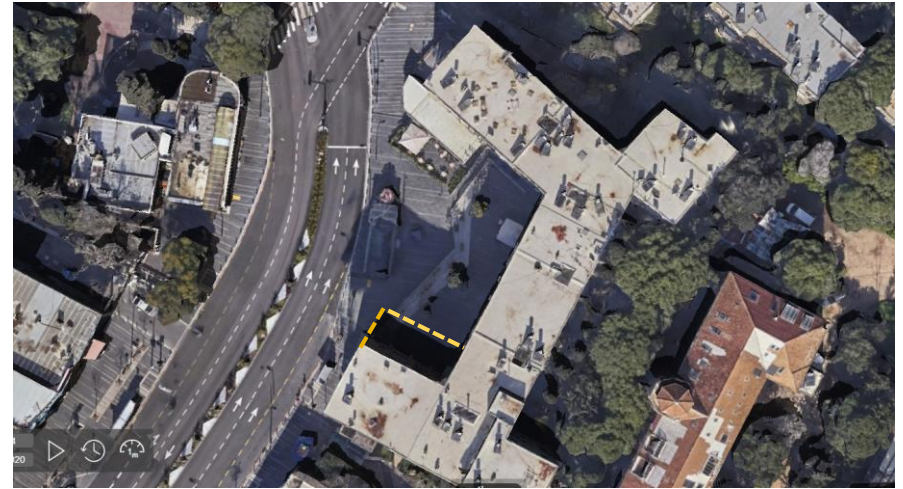
- "עיצוב מהסרטים" – השפה העיצובית נועדה ליצירת מרחב מקשר בין מוקדי תרבות בחיפה, אזור האודיטוריום למוזיאון טיקוטין – אזור פעיל במיוחד בתקופת פסטיבל הסרטים ולכן המוטיב המרכזי בעיצוב הספסלים, נבע מכך.
- פתיחות – שמירה על מרחב פתוח חזותית, ואוורירי בו ניתן לקיים אירועים עירוניים, המאפשר נצפות של הכיכר מהרחוב ע"י הולכי הרגל, ומהרכבים החולפים בכביש.

- נבחנה רמת הצל הקיים בכיכר, לאורך עונות השנה – ולאורך שעות האור במהלך היום
- לאור הממצאים, הוחלט על השטח בו נדרשת הצללה!

אביב - בחודש מאי, הצד הדרומי מוצל לאורך כל היום

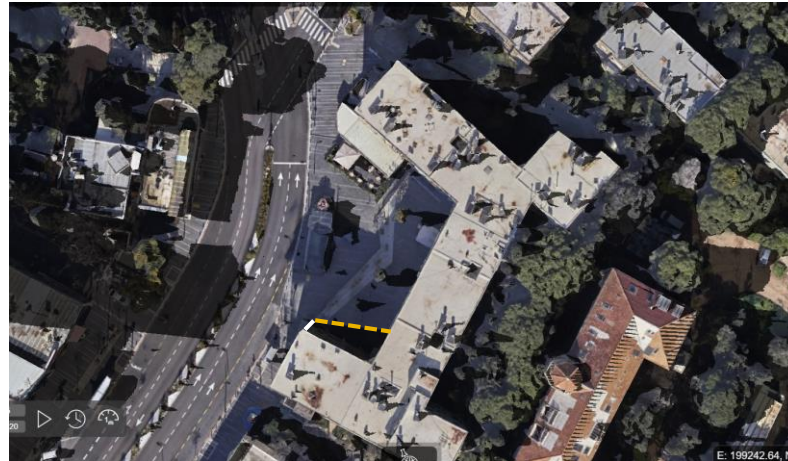


תשע בבוקר



12 בצהריים

סימון תחום הצל



4 אחה"צ

חודשי הקיץ - בחודש אוגוסט, רק הצד הדרומי מוצל לאורך כל היום



תשע בבוקר



12 בצהרים



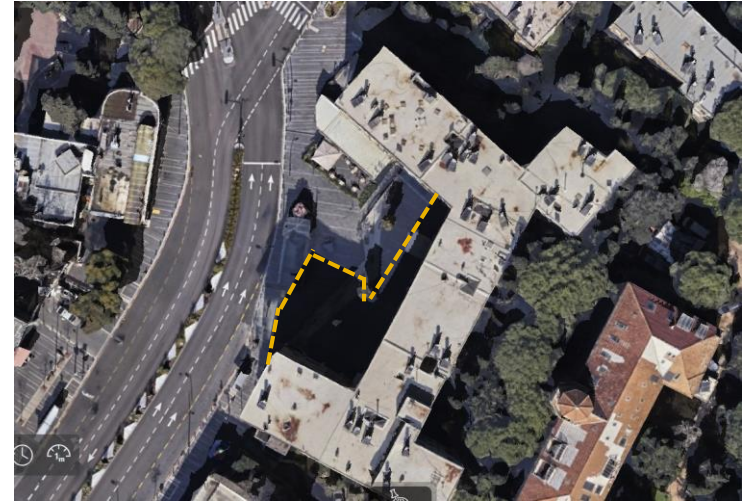
4 אחה"צ

סימון תחום הצל

סתיו - בחודש אוקטובר, הכיכר מוצלת לאורך רוב היום



תשע בבוקר



12 בצהריים



4 אחה"צ

סימון תחום הצל

תצוגת צל בשטח התכנון

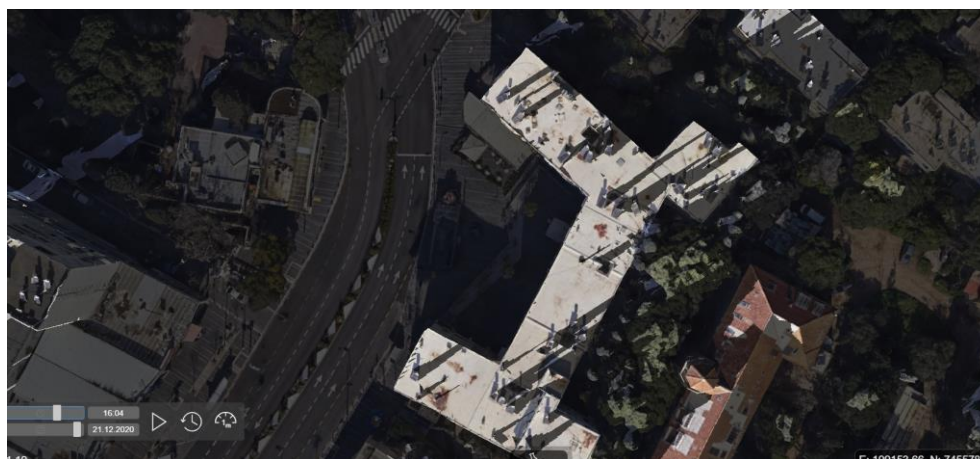
חורף - בחודש דצמבר - הכיכר מוצלת לאורך כל היום



תשע בבוקר



12 בצהריים



4 אחה"צ

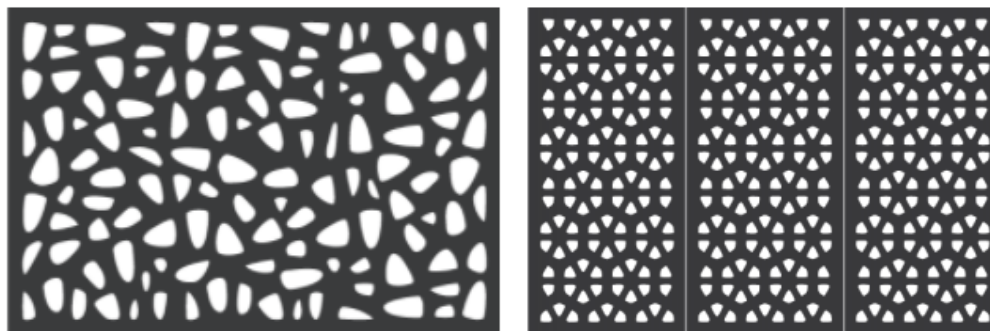
סימון תחום הצל

מסקנה - רק במשך חודשי הקיץ (יוני יולי אוגוסט ספטמבר) - הכיכר חשופה לשמש משעה 12:00 למעט המקטע הדרומי



סימון תחום הצל

דימויים - קירו מתכת, דוגמאות בחיתוך לייזר



פרגולה מאלומיניום עם לוחות בחיתוך לייזר

נושא	יתרונות	חסרונות
עמידות (בר קיימא)	עמידות לשנים ללא שינוי חזותי בקירו.	-
אחזקה	ללא צורך באחזקה שוטפת.	-
משקל	משקל קל, מאפשר קונסטרוקציה יחסית אוורירית ומקצב עמודים לא צפוף.	-
גמישות עיצובית	<ul style="list-style-type: none"> • בחירת החיתוך באלומיניום לפי רצון המתכנן • גמישות הלוחות לכיפוף • בחירת כל גוון רצוי לצביעת האלמנטים. 	-

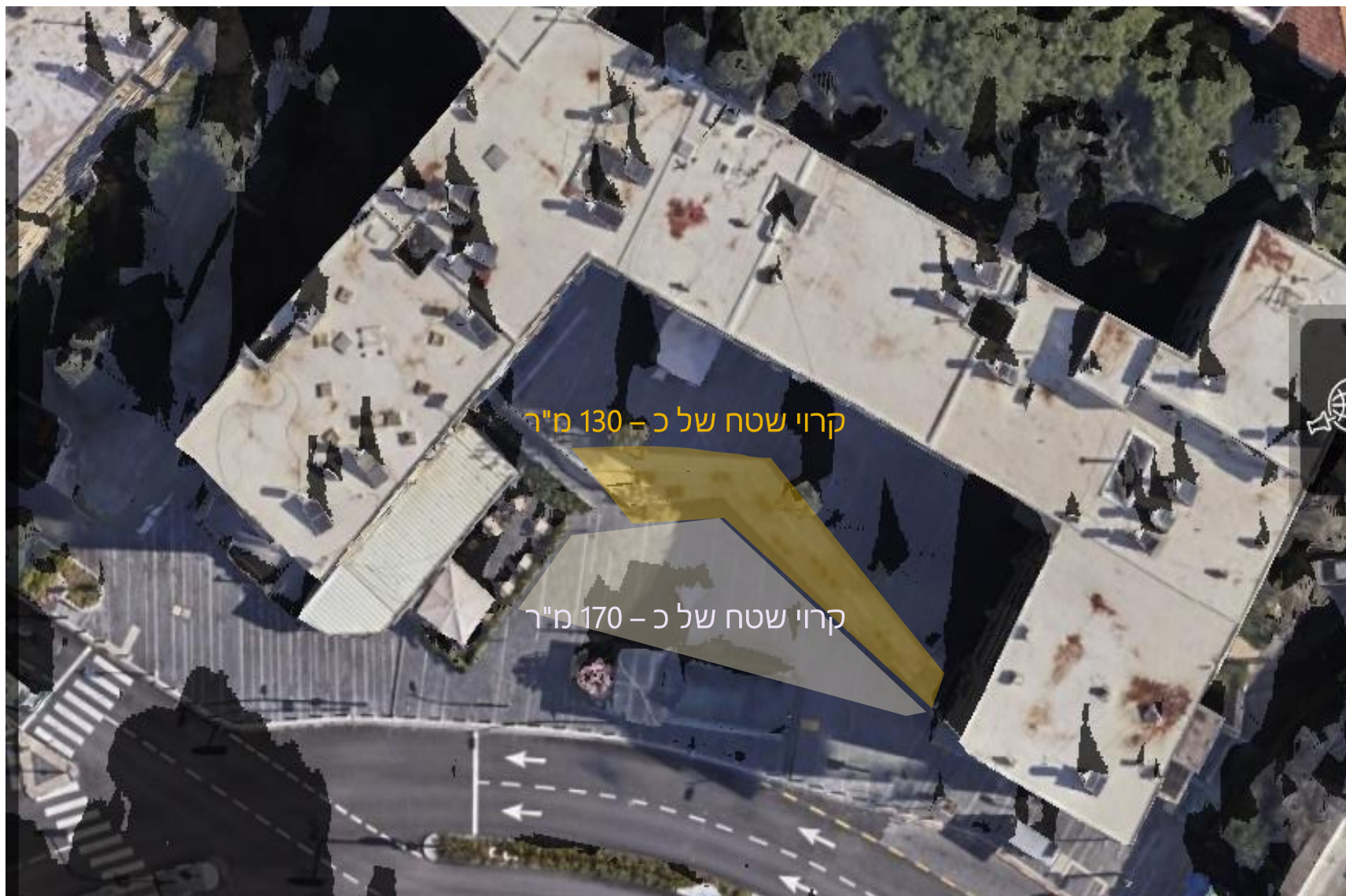
חיפוי קיר קיים ב"דק" עץ ליצירת משטח ישיבה, תוך שמירה על קיר בחיפוי גרניט, קיים.

החיפוי אפשרי לביצוע במס' חומרים שונים :

מדרגות ממתכת מגולוונת וצבועה			
נושא	עץ טיבעי - איפאה או ש"ע	לוח עשוי מבמבוק X-TEAM או ש"ע	לוח קבוני - עשוי מעץ בשילוב עם חומר פולימרי
עמידות (בר קיימא)	העץ עובר תהליך של שינוי צבע, ודפורמציה	עמיד לאורך זמן	עמיד לאורך זמן
אחזקה	נדרש טיפול שנתי קבוע - שימון וצביעה.	אין צורך באחזקה קבועה	אין צורך באחזקה קבועה
אופן ביצוע	עיגון ע"ג קונסטרוקציית מתכת.	עיגון ע"ג -קונסטרוקציית מתכת.	עיגון ע"ג קונסטרוקציית מתכת.
עיצוב, וחזות החומר	עץ טיבעי, מופע איכותי	נראה ש"ע לעץ - עם הזמן מלבין מהשמש.	נראה מאוד דומה לעץ טיבעי

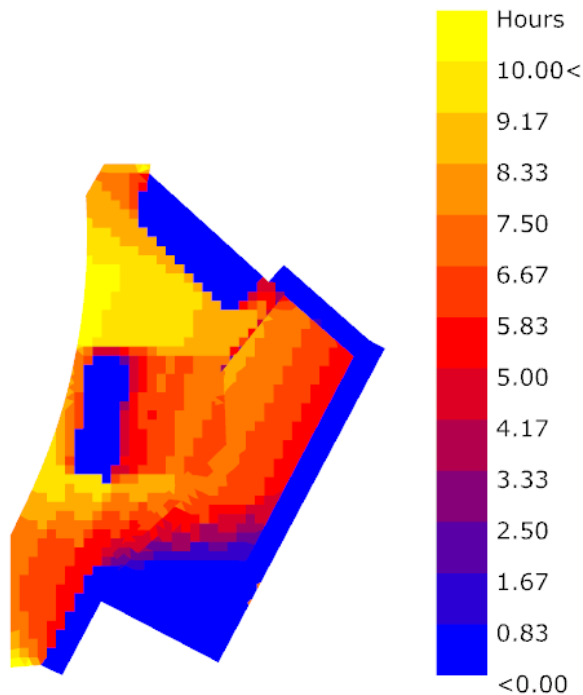


משטח ישיבה



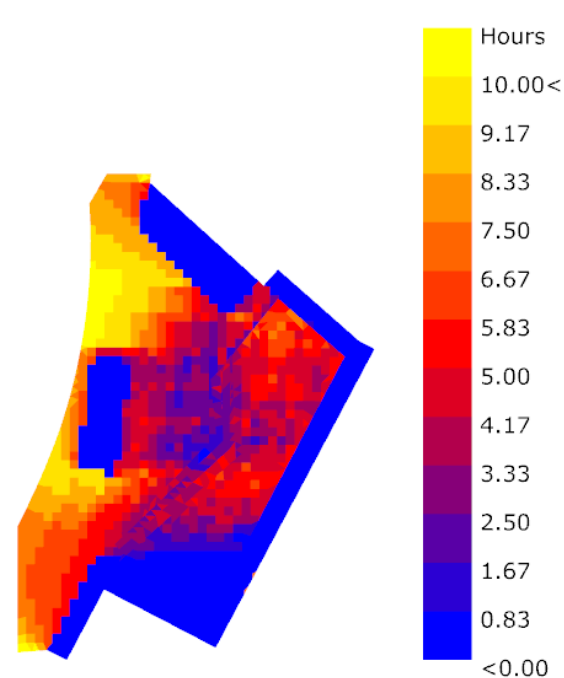
1. תכנון קרוי קל, להצללה, מומלץ פרט העונה לקריטריונים הבאים:
 - קונסטרוקציה – תנון עם מינימום עמודים ברחבי הכיכר למניעת יצירת "יער" של עמודים, המפריע חזותית, ותפקודית.
 - עיצוב הקרוי - עקב הצורניות של הכיכר – צלעות בזויות שונות, מומלץ קרוי שאינו מחובר לצלעות אלא עומד באופן חופשי במרחב
 - אחזקה נמוכה – מומלץ פרט שאינו דורש כמעט אחזקה או טיפול.
 - פרט המעוצב עפ"י עקרונות התכנון של המרחב - קרוי בעיצוב "עכשוי", עליז, ייחודי למקום .

המלצת הצוות קרוי מלוחות אלומיניום בחיתוך ליזר !



SunlightHours Analysis

מצב קיים



SunlightHours Analysis

מצב מתוכנן

בחינת כמות צל בכיכר